



Meet

Inform

Interact

Collaborate

## Marratech Quick Install Guide

### Besoin Minimum en Système d'Exploitation/Réseau

- Pentium III (G4 avec MAC) avec 512MB RAM\*
- Windows 98 ou plus (OSX 10.3 ou plus avec MAC)
- 128Kb/s débit en émission (voie montante)
- Casque (webcam optionnelle)
- Regardez ces liens pour plus d'informations:  
<http://www.marratech.com/technical.html>  
[http://www.marratech.com/sysreq\\_client.html](http://www.marratech.com/sysreq_client.html)

512 MB RAM conseillé pour le partage d'applications 256 MB RAM pour d'autres fonctionnalités

### Téléchargement et installation de Marratech

Vous avez deux options pour l'installation de Marratech Client : (i) MeetNow ! ou (ii) le téléchargement de Marratech Client sur [www.marratech.com](http://www.marratech.com).

#### MeetNow !

Si votre navigateur Internet accepte les téléchargements automatiques, participez en un simple clic à une emeeting avec MeetNow ! et la technologie Java Web Start.

1. Installez d'abord la webcam et les pilotes pour la webcam
2. Tapez l'url <http://portal-france.marratech.fr> dans le menu déroulant de votre navigateur Internet (par exemple : Explorer, Firefox, Safari, etc.)
3. Cliquez sur la salle désirée et MeetNow ! téléchargera Marratech sur votre navigateur Internet vous introduisant dans la salle.
4. Sauvegardez le lien pour la salle ou le serveur dans vos favoris 'Navigateur'.
5. Invitez vos collègues à vous rejoindre en envoyant le lien par email

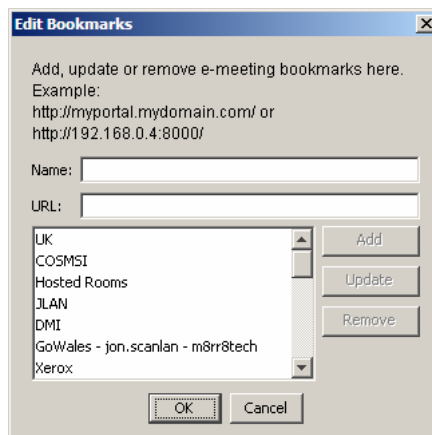
### Téléchargement manuel

Si votre navigateur Internet n'accepte pas les téléchargements automatiques vous pouvez participer à une emeeting en téléchargeant Marratech Client sur [www.marratech.com](http://www.marratech.com).

1. Installez la webcam et les pilotes avant d'installer Marratech
2. Téléchargez Marratech sur [www.marratech.com](http://www.marratech.com)
3. Après le téléchargement double-cliquez sur marratech50installerwindows.msi
4. Suivez les instructions de l'Assistant

### Connectez-vous à une eMeeting avec Marratech

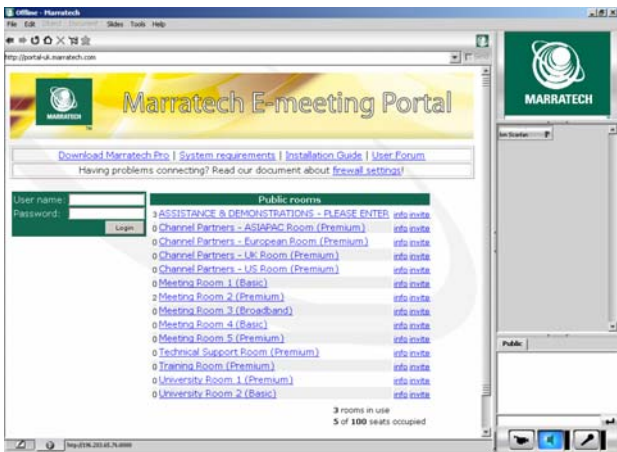
Après le lancement de Marratech sélectionnez « Slides », puis 'Edit Bookmarks' et vous pouvez voir l'écran suivant:



- Entrez le nom du Portail: Marratech
- Entrez l'URL du portail: <http://portal-france.marratech.fr>
- Cliquez, 'Ajouter', 'Appliquer' et 'OK'



- Cliquez sur le lien bleu pour y entrer.
- Puis cliquez sur la salle désirée pour y entrer.



### Changez la langue de Marratech en Français

Après le téléchargement et l'installation de Marratech, allez dans Tools, Options, General et sélectionnez la version française puis 'Apply'. Fermez et puis relancez Marratech et Marratech sera en français.

### Pare-feu (Firewall)

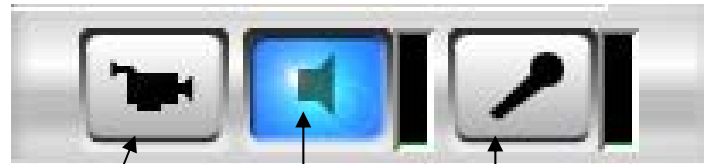
Il peut que vous devriez configurer votre pare-feu pour l'envoi et réception de données. Les configurations pour notre serveur en Suède sont:

- Adresse IP: 213.136.36.155
- Ports TCP: 8000 (http) ou 443 (https)
- Ports UDP: 52000 à 52999

Toute communication est initiée par la partie client derrière votre pare-feu. Nous vous conseillons le règle « Dynamic State » ou « Allow Return » ou «Keep State», ainsi ces ports ne sont ouverts que pendant la webconférence.

### Communiquez

Utilisez ces outils pour communiquer dans la salle virtuelle :



Mise en marche de la Webcam (si vous en avez une)

Mise en marche et arrêt de l'outil audio pour écouter les conversations

Mise en marche et arrêt de votre Microphone pour que vous puissiez parler

### Audio

Si vous rencontrez des problèmes avec les outils audio, suivez les conseils ci-dessous:

- Assurez-vous que votre casque fonctionne bien et est branché suivant les instructions du fournisseur.
- Vérifiez que votre casque possède une fonction de contrôle de volume ou de 'muet'. Assurez-vous que le volume est suffisamment haut et non en fonction 'muet'.
- Vérifiez dans le Panneau de Configuration de votre ordinateur avec MAC, (sons, voix et périphériques audio) que ni 'Volume', ni 'audio', ni 'voix' ne soient 'muet'. Avec MAC regardez dans 'Préférences Système', 'Son'.
- Vérifiez dans 'Outils', 'Options', 'Son' que les périphériques d'entrée et de sortie sont bien configurés. (Avec MAC vérifiez dans 'Marratech Pro', 'Préférences', 'Son'). Vérifiez-les avec 'Test'. Pour vérifier le niveau du son, sélectionnez 'Test', puis 'enregistrement' (bouton rouge), parlez dans votre micro, arrêtez l'enregistrement (bouton noir), puis 'play-back' (bouton vert) pour l'écouter.

### Service client

Pour bénéficier d'une aide, contactez-nous à [ventes@marratech.com](mailto:ventes@marratech.com) ou contactez un représentant Marratech.